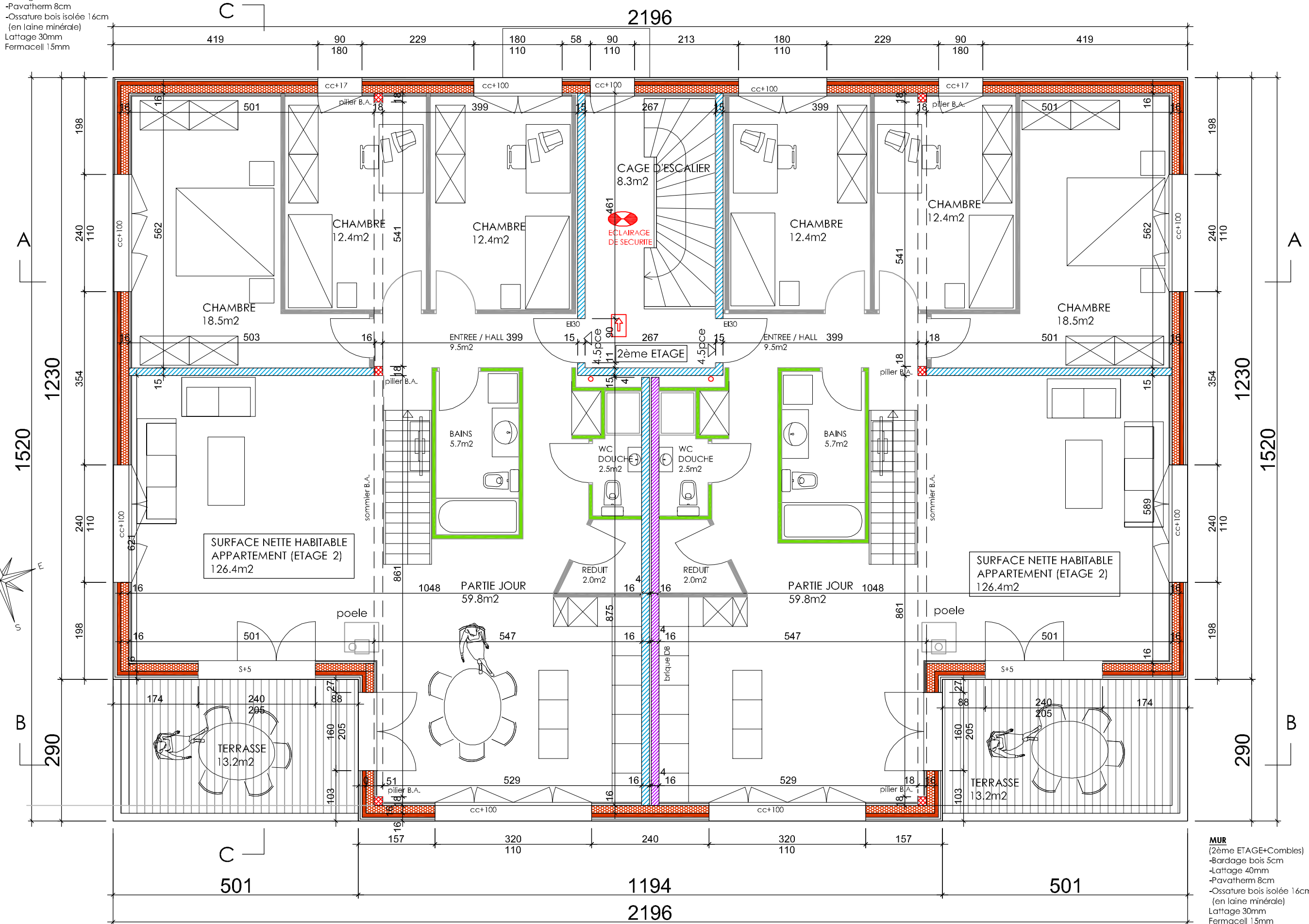


**MUR**  
(2ème ETAGE+Combles)  
- Bardage bois 5cm  
- Lattage 40mm  
- Pavathem 8cm  
- Ossature bois isolée 16cm  
(en laine minérale)  
Lattage 30mm  
Fermacell 15mm



LOT B+D (partie gauche)

ETAGE 2

LOT A+C (partie droite)

**MUR**  
(2ème ETAGE+Combles)  
- Bardage bois 5cm  
- Lattage 40mm  
- Pavathem 8cm  
- Ossature bois isolée 16cm  
(en laine minérale)  
Lattage 30mm  
Fermacell 15mm