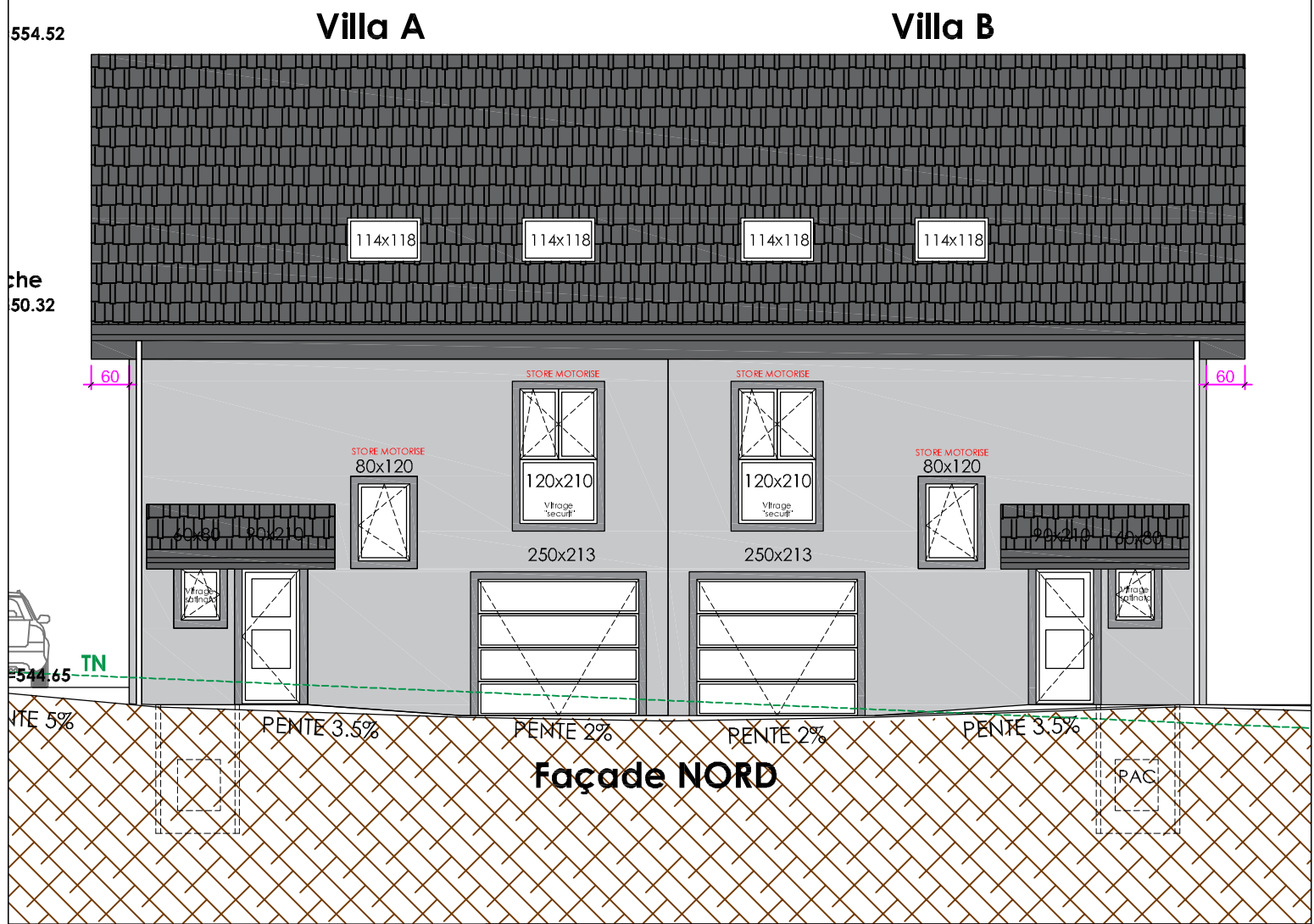
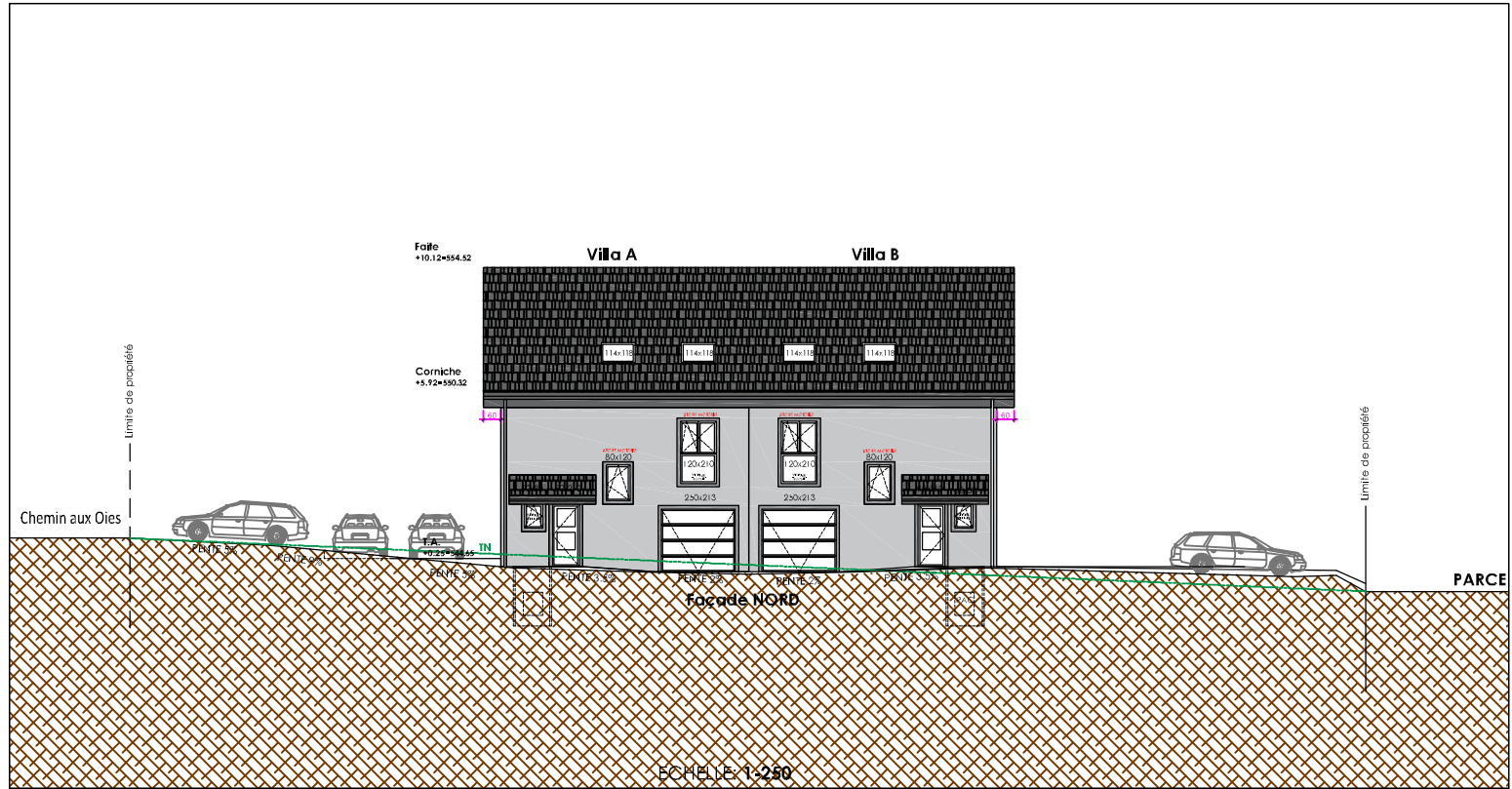


Façade SUD		villa A+B	
ADRESSE: Chemin aux Oies 5 1405 Pomy		ECHELLE: 1-100(A4) DATE: 2022-12-02	


atelier devaud
 architecture

Rue de la Chapelle 1 • CH-1037 Etagnières
 T. 021/732 24 64 • F. 021/732 24 65 • M. 079/467 29 61
 info@atelierdevaud.ch • www.atelierdevaud.ch



Façade NORD

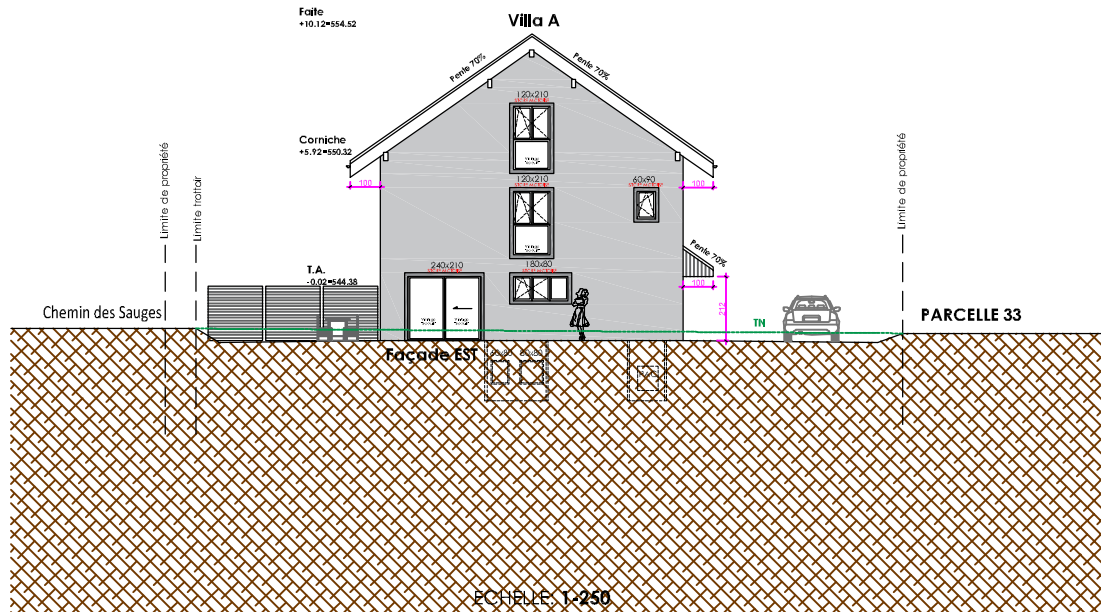
villa A+B

ADRESSE:
Chemin aux Oies 5
1405 Pomy

ECHELLE: 1-100(A4)
DATE: 2022-12-02



Rue de la Chapelle 1 • CH-1037 Etagnières
T. 021/732 24 64 • F. 021/732 24 65 • M. 079/467 29 61
info@atelierdevaud.ch • www.atelierdevaud.ch



Faite
+10.12=554.52

Villa A

Corniche
+5.92=550.32

Pente 70%

Pente 70%

Limite trottoir

T.A.
-0.02=544.38

100

100

Pente 70%

100

212

TN

Façade EST

60x80 80x80

P.A.C.

Façade EST

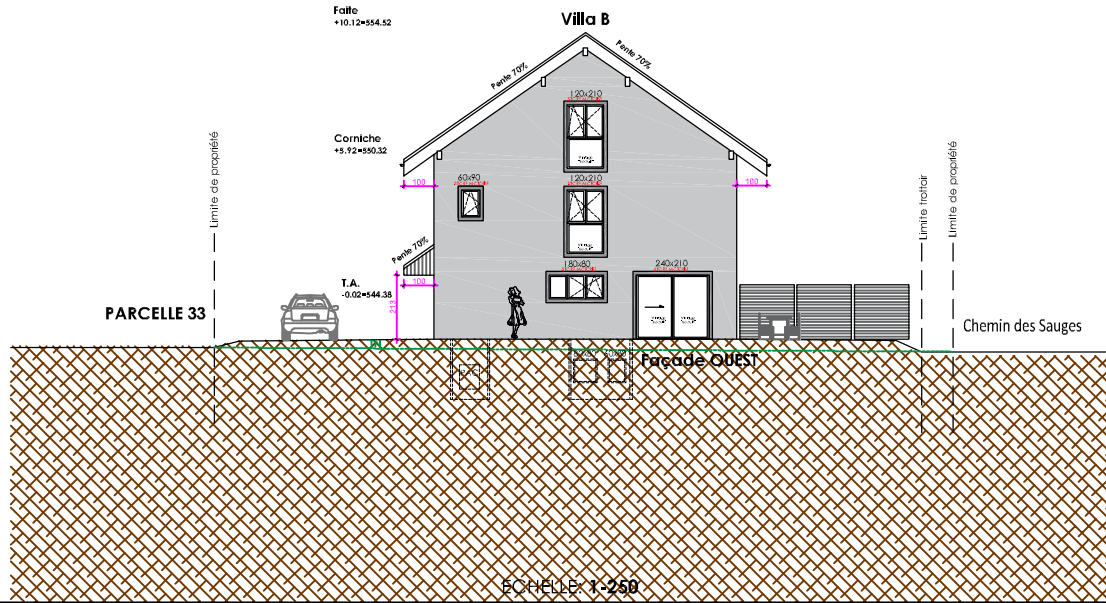
villa A

ADRESSE:
Chemin aux Oies 5
1405 Pomy

ECHELLE: 1-100(A4)
DATE: 2022-12-02

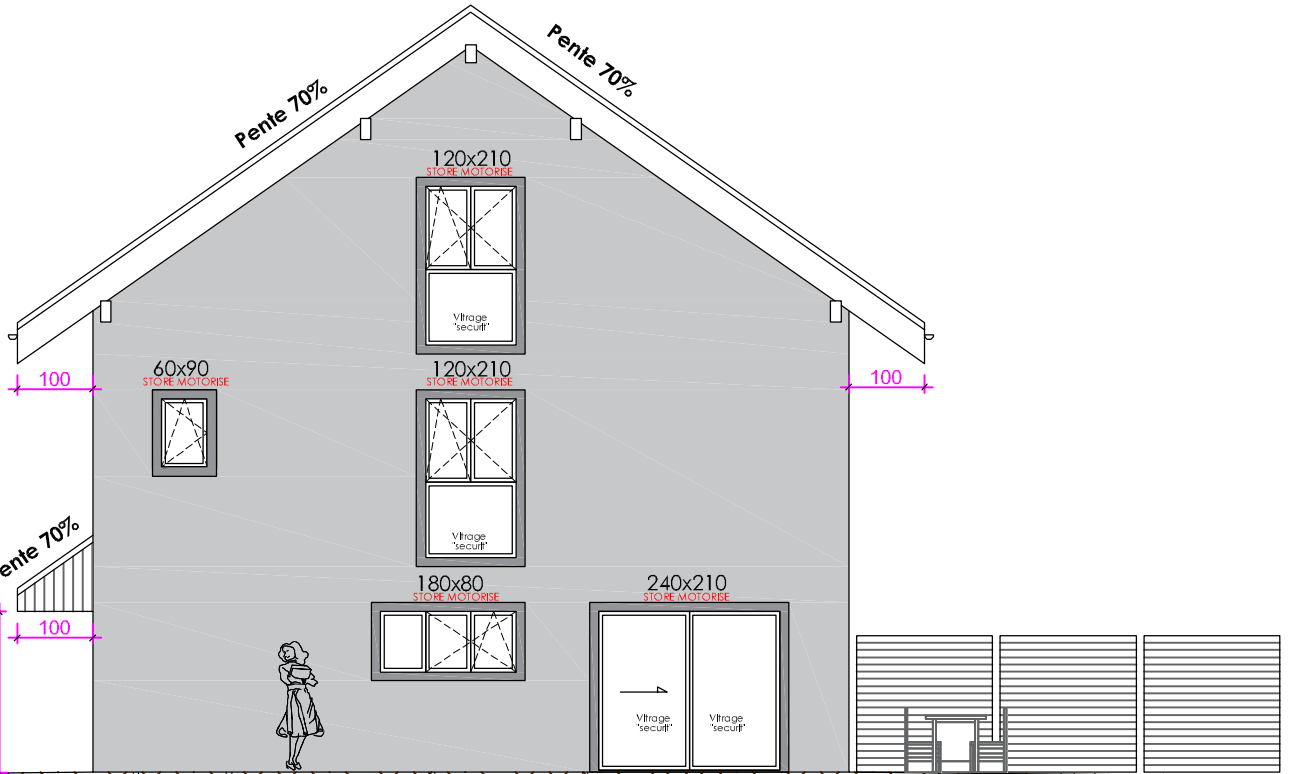
atelier devaud
architecture

Rue de la Chapelle 1 • CH-1037 Etagnières
T. 021/732 24 64 • F. 021/732 24 65 • M. 079/467 29 61
info@atelierdevaud.ch • www.atelierdevaud.ch



Faite
+10.12=554.52

Villa B



Corniche
+5.92=550.32

T.A.
-0.02=544.38

Façade OUEST

Façade OUEST

villa B

ADRESSE:
Chemin aux Oies 5
1405 Pomy

ECHELLE: 1-100(A4)
DATE: 2022-12-02

atelier devaud
architecture

Rue de la Chapelle 1 • CH-1037 Etagnières
T. 021/732 24 64 • F. 021/732 24 65 • M. 079/467 29 61
info@atelierdevaud.ch • www.atelierdevaud.ch