

Canobat
 Ch. de Praz-Osson 1B
 1042 ASSENS
 e-mail: info@canobat.ch

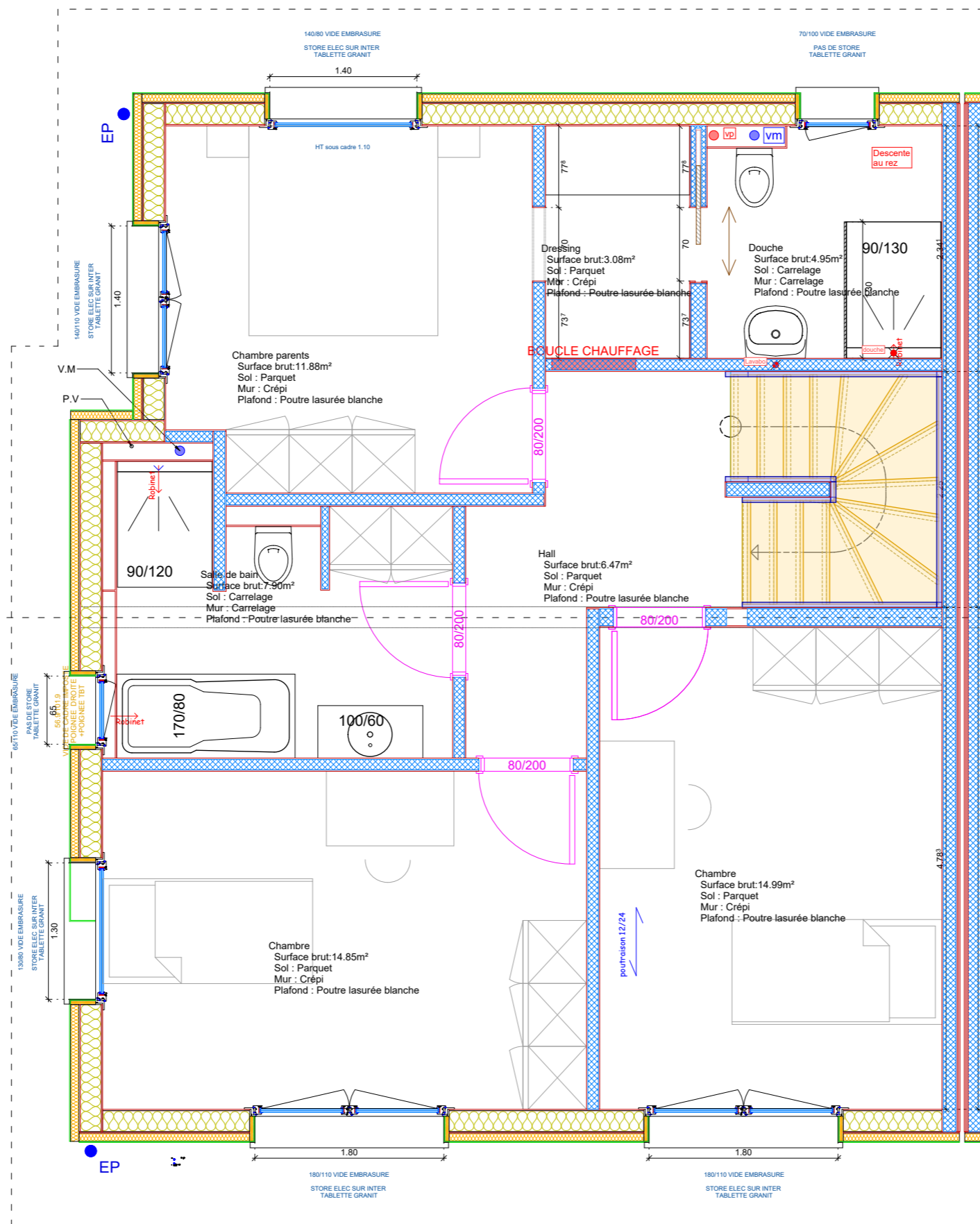


PC : Villa
 Plans : Vue en plans rez CAO-C-Clients
 Ville : Yverdon, Ch. Les Coteaux 13
 Client : PPE Coteau 13-Lot
 Resp. : FX

Date : 20.06.2023

E: 1 : 50

ETAGE C



Canobat

Ch. de Praz-Osson 1B
 1042 ASSENS
 e-mail: info@canobat.ch

PC : Villa
 Plans : Vue en plans etage CAO-C-Clients
 Ville : Yverdon, Ch. Les Coteaux 13
 Client : PPE Coteau 13-Lot
 Resp. : FX

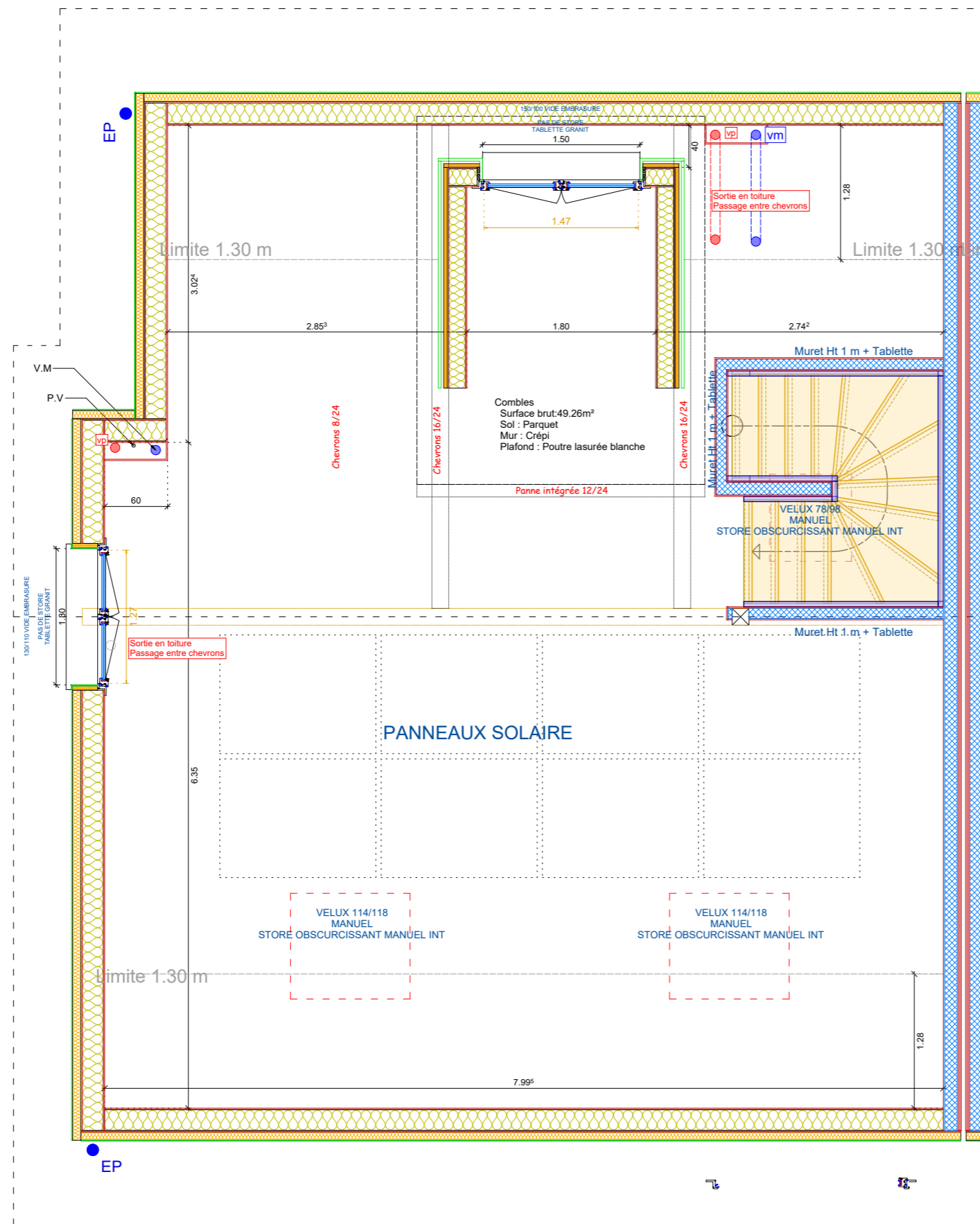
E: 1 : 50



Date : 20.06.2023

www.canobat.ch - info@canobat.ch
 Chemin de Praz-Osson 1B - 1042 Assens

COMBLE VILLA C



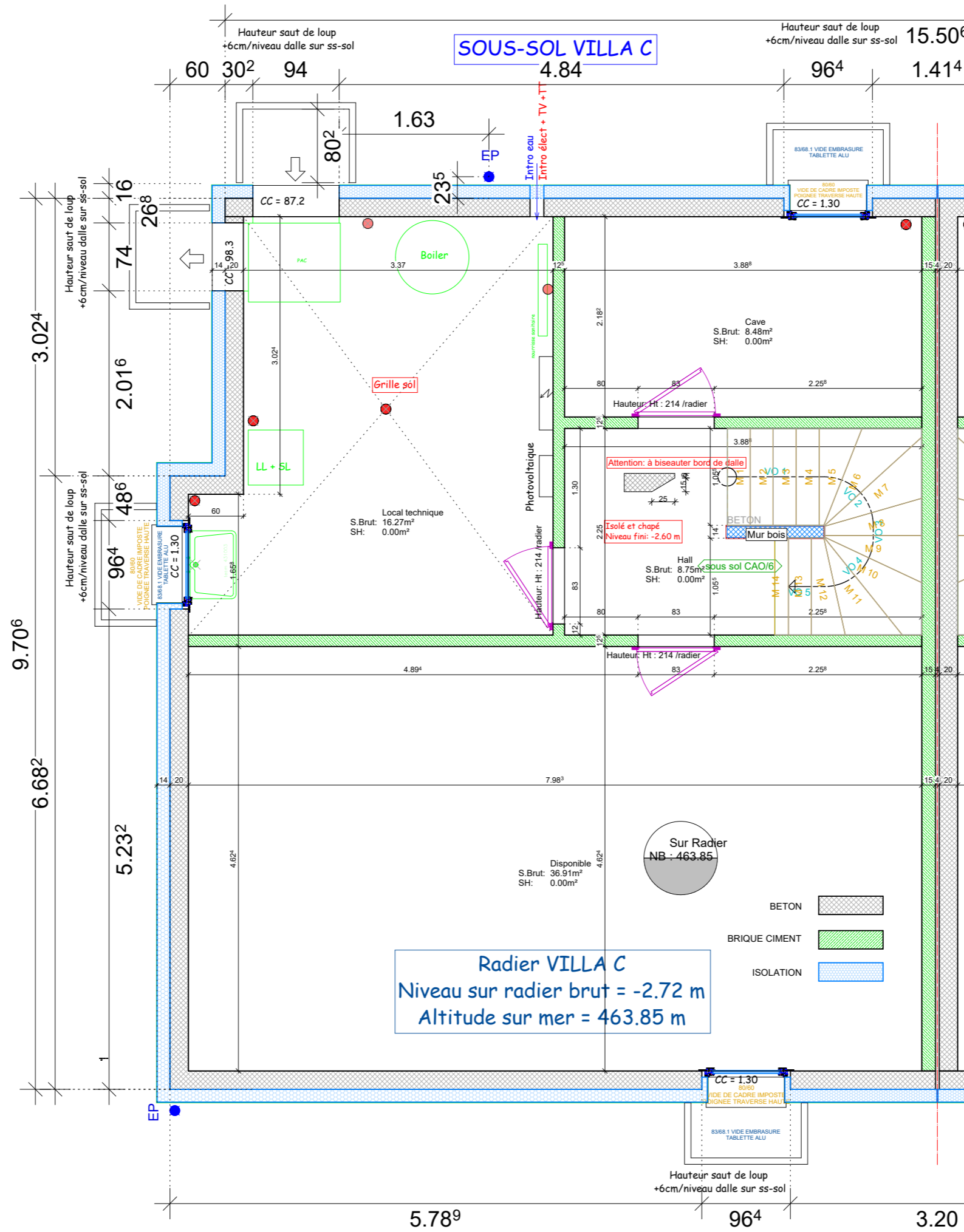
Canobat
 Ch. de Praz-Osson 1B
 1042 ASSENS
 e-mail: info@canobat.ch

PC : Villa
 Plans : Vue en plans comble CAO-C-Clients
 Ville : Yverdon, Ch. Les Coteaux 13
 Client : PPE Coteau 13-Lot
 Resp. : FX



Date : 20.06.2023

E: 1 : 50



Radier VILLA C
 Niveau sur radier brut = -2.72 m
 Altitude sur mer = 463.85 m

Canobat
 Ch. de Praz-Osson 1B
 1042 ASSENS
 e-mail: info@canobat.ch

PC : Villa
 Plans : Vue en plans sous sol CAO
 Ville : Yverdon, Ch. Les Coteaux 13
 Client : Les Coteaux13-Lot
 Resp. : FX

Canobat
 www.canobat.ch - info@canobat.ch
 Chemin de Praz-Osson 1B - 1042 Assens

Date : 20.06.2023

E: 1 : 50